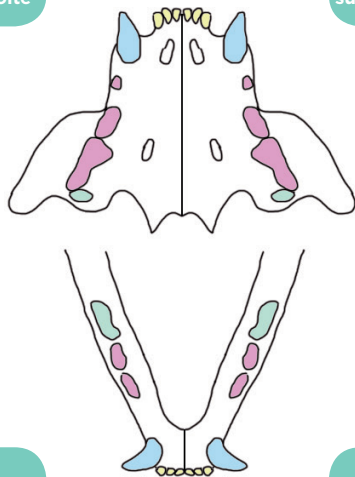


## ( TABLE DENTAIRE FELINE )

Votre vétérinaire pourra compléter le schéma ci-dessous en précisant les dents extraites lors du détartrage ou tout élément qu'il souhaite surveiller pour le prochain détartrage.

Mâchoire supérieure droite

Mâchoire supérieure gauche



Mâchoire inférieure droite

Mâchoire inférieure gauche

### Légende :

- incisives
- canines
- prémolaires
- molaires

## ( CONSEILS PRATIQUES )



### En amont du détartrage

- Supprimer la nourriture la veille au soir
- Supprimer la boisson au matin dès le réveil
- Prévoir une petite promenade « hygiénique » juste avant le rendez-vous
- Déposer votre animal en laisse ou dans sa cage de transport

### Après le détartrage

Traitement:

.....  
.....  
.....

Suite au détartrage, n'oubliez pas d'utiliser **Bucogel** pour le maintien d'une bonne hygiène buccale.

### ● Gel dentaire spécialement conçu pour les carnivores domestiques :

- Respect de l'émail dentaire
- Goût agréable
- Sans rinçage

### ● Lutte contre la mauvaise haleine et la plaque dentaire, évitant l'irritation des gencives

- 3 applications possibles : brosse à dents, doigtier ou application directe (bain de bouche)



## ( GUIDE DU DÉTARTRAGE )



102087 - GUIDE DÉTARTRAGE - 09/18

ADOPTÉZ  
LES BONS GESTES !



tvm lab  
INNOVATIVE  
ANIMAL HEALTH



## ( L'ENNEMI N°1 : LA PLAQUE DENTAIRE ET LE TARTRE )

Jour après jour, **des bactéries s'accumulent sur les dents** et en particulier au niveau du collet (limite dents-gencives) pour former une pâte molle (plaque dentaire).

Celle-ci se durcit progressivement pour donner le **tartre** qui n'est plus éliminé par le brossage mais uniquement par des soins vétérinaires (détartrage).



Les bactéries contenues dans cette pâte molle provoquent une **inflammation des gencives** (gingivite) et une **mauvaise haleine** (halitose). Elles sont à l'origine de complications graves (déchaussement et perte des dents, atteinte des reins ou du cœur, ...).

Un détartrage est parfois nécessaire pour **ÉVITER** cela.

## ( LE DÉTARTRAGE )



L'objectif est de **SUPPRIMER** la plaque dentaire et le tartre

Pour le confort de votre compagnon et pour la qualité des soins, le détartrage est systématiquement réalisé sous anesthésie générale. Cette dernière sera :

- Précédée d'un examen préopératoire
- Réalisée avec un protocole anesthésique adapté



### LES 4 PHASES DU DÉTARTRAGE

(1)

**Examen complet** de la cavité buccale

(2)

**Élimination mécanique du tartre** (curette, ultrasons)

(3)

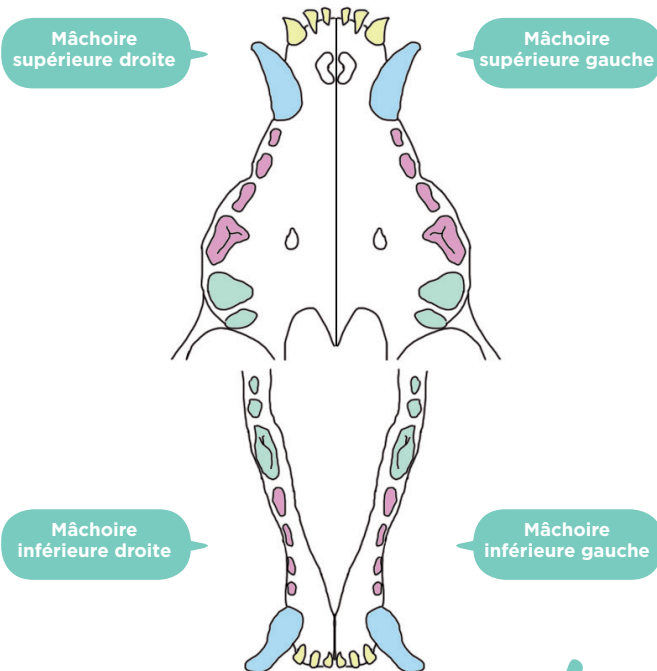
Si nécessaire, **extraction des dents** présentant une mobilité anormale

(4)

**Polissage de l'émail** pour ralentir la fixation de la plaque et du tartre

## ( TABLE DENTAIRE CANINE )

Votre vétérinaire pourra compléter le schéma ci-dessous en précisant les dents extraites lors du détartrage ou tout élément qu'il souhaite surveiller pour le prochain détartrage.



Légende :

- incisives
- canines
- prémolaires
- molaires